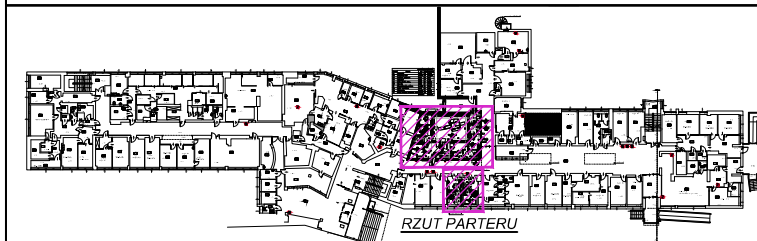
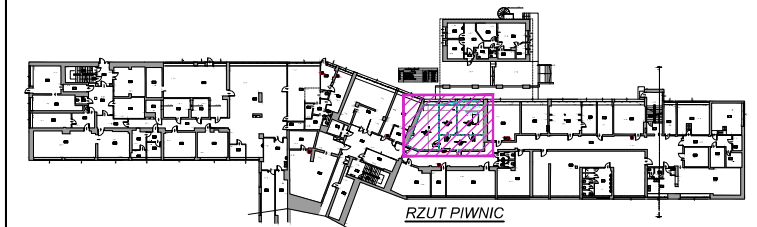
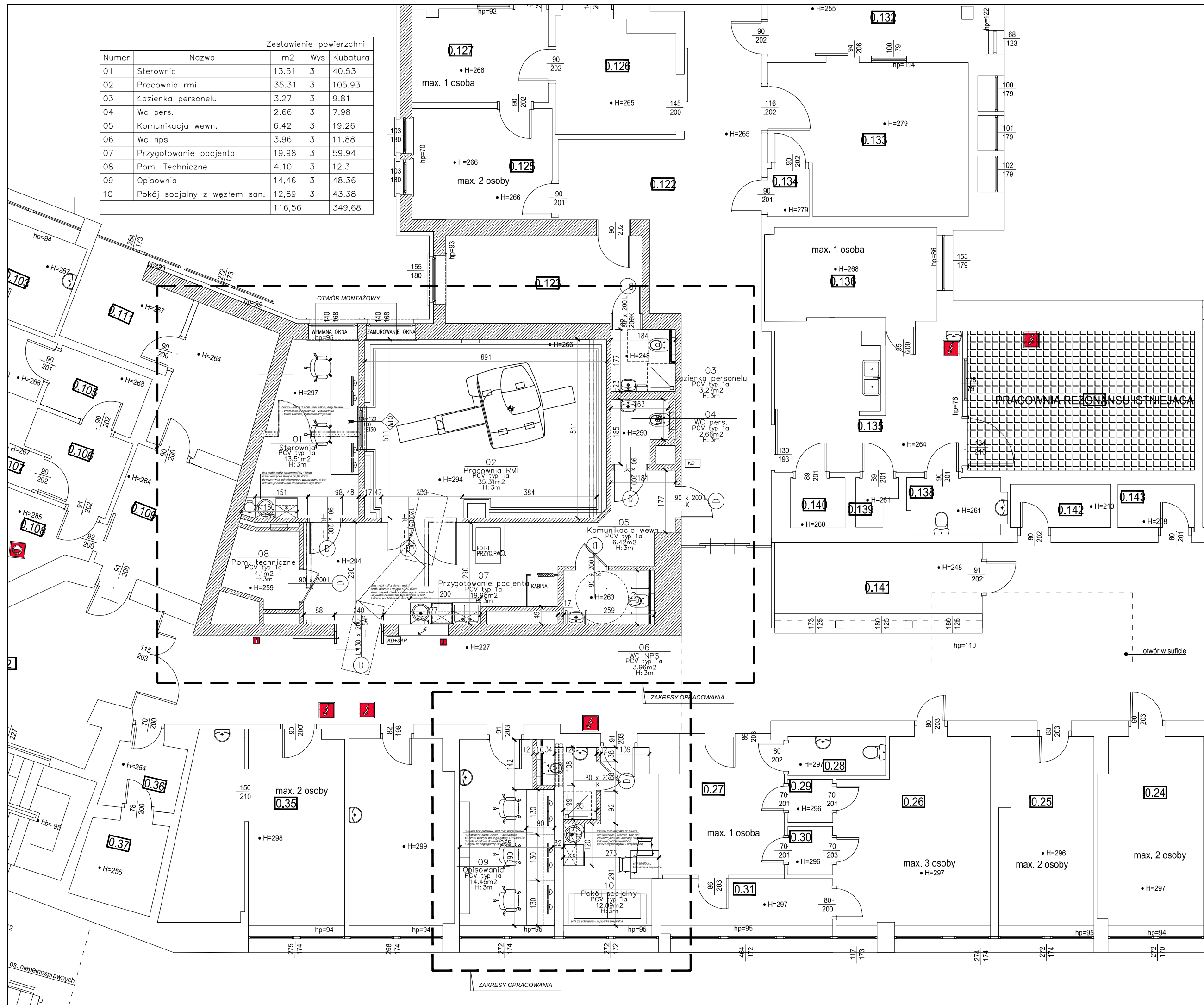


| Zestawienie powierzchni |                              |        |     |          |
|-------------------------|------------------------------|--------|-----|----------|
| Numer                   | Nazwa                        | m2     | Wys | Kubatura |
| 01                      | Sterownia                    | 13.51  | 3   | 40.53    |
| 02                      | Pracownia rmi                | 35.31  | 3   | 105.93   |
| 03                      | Łazienka personelu           | 3.27   | 3   | 9.81     |
| 04                      | Wc pers.                     | 2.66   | 3   | 7.98     |
| 05                      | Komunikacja wewn.            | 6.42   | 3   | 19.26    |
| 06                      | Wc nps                       | 3.96   | 3   | 11.88    |
| 07                      | Przygotowanie pacjenta       | 19.98  | 3   | 59.94    |
| 08                      | Pom. Techniczne              | 4.10   | 3   | 12.3     |
| 09                      | Opisownia                    | 14.46  | 3   | 48.36    |
| 10                      | Pokój socjalny z wgztem san. | 12.89  | 3   | 43.38    |
|                         |                              | 116,56 |     | 349,68   |



UWAGA!  
WSZYSTKIE WYMIARY SPRAWDZIĆ NA BUDOWIE

Biuro projektów:



Sp. z o.o.  
ul. Karpią 13c  
61-619 Poznań

Investor / adres inwestycji:

Szpital MSWiA  
ul. Dojazd 34  
60-631 Poznań

Temat:

Koncepcja funkcjonalno – przestrzenna adaptacji pomieszczeń szpitala dla potrzeb Pracowni Rezonansu Magnetycznego

Projektant:

mgr inż. arch.  
Małgorzata Sadowska

Upr.bud:

7131/31/P/2003

Podpis:

Stadium opracowania:

Koncepcja

Data opracowania:

07.2019r.

Skala:

1:100

Rysunek:

Rzut parteru

Branża: Architektura

A/05